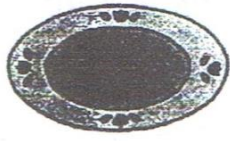


บทที่ ๕

เรื่อง การอ่านประสมอักษร โดยใช้อักษรกลาง และการเขียนตัวอักษรไทย

๑. การอ่านประสมอักษร

ก	จ	ด	ต	บ	ป	อ		
	ง	น	ม	ย	ว	ก	ด	บ
อะ	อัง	อัน	อัม	อัย	-	อัก	อัด	อับ
อา	อาจ	อาณ	อาณ	อาญ	อาว	อาท	อาด	อาบ
อิ	อิง	อิน	อิม	-	อิว	อิท	อิด	อิบ
อี	อิง	อิน	อิม	-	-	อิท	อิด	อิบ
อึ	อิง	อิน	อิม	-	-	อิท	อิด	อิบ
อื	อิง	อิน	อิม	-	-	อิท	อิด	อิบ
อุ	อุง	อุณ	อุณ	อุญ	-	อุท	อุด	อุบ
อู	อุง	อุณ	อุณ	-	-	อุท	อุด	อุบ



จ



ด



ป



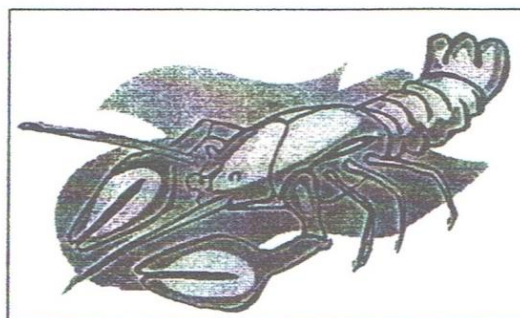
บ

แบบฝึกหัดอ่าน

ดั่ง	บัง	กัน	จัก	ดัก	ปัก	ตัด	บัด
กับ	จับ	กาง	บาง	จวน	บาน	จาม	กาย
คาย	ตาย	กาว	ดาว	จาก	ตาก	ปาก	กาบ
อิง	กิน	ดิน	บิน	จิก	ติด	ปิด	ดิบ
จิ้น	ตื่น	ปีก	อีก	ดีด	กีบ	ปืบ	ดึง
บึง	ตึก	ตึก	จี๊ด	คุม	จุก	จุด	นุบ
จุง	ปูน	ตุน	จูบ	สะอาด	อานม้า	ปากกา	ตากยา
ตามหา	กากชา	ยาจี๊ด	กะจาด	กะจับ	ตัดจุก	จีบผ้า	กินยา
หากิน	ดินดี	ตึกตึก	ดักกับ	กะตุก	กะดาน	มะดัน	ผ้าดิบ
ดูดาว	ตื่นูก	กะบุง	บางที่	ถือจวน	จับปู	กะปุก	ปิดตู้
ติดตาม	มะตูม	ตากผ้า	กีบม้า	ปิดฝา			

๒. การอ่านผันอักษรกลางที่มี ง น ม ย ว สะกด

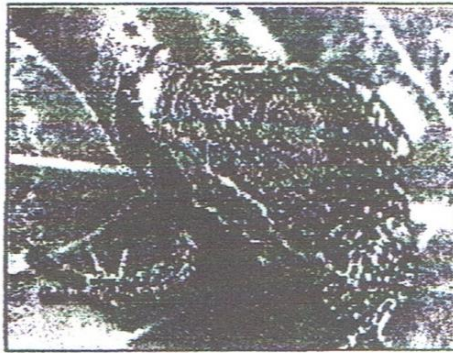
ก	จ	ด	ต	บ	ป	อ
	ั	ิ	ึ	ู	ุ	+
กั	กั	กั	กั	กั	กั	กั
กา	กา	กา	กา	กา	กา	กา
กิ	กิ	กิ	กิ	กิ	กิ	กิ
กึ	กึ	กึ	กึ	กึ	กึ	กึ
กู	กู	กู	กู	กู	กู	กู
กุ	กุ	กุ	กุ	กุ	กุ	กุ
กุง	กุง	กุง	กุง	กุง	กุง	กุง
กูง	กูง	กูง	กูง	กูง	กูง	กูง



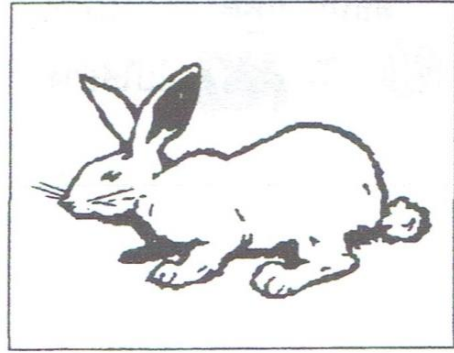
กิ้ง

แบบฝึกหัด

ตั้ง	จั้น	กั้น	ปั้น	ช่าง	ต่าง	ก้าง	จ้าง
น้าง	อ่าน	ปาน	ก้าน	บ้าน	ด้าม	บาย	ด้าย
อ่าว	กึ่ง	ปึง	อิม	จัม	กึ่ง	ตั้น	ตั้น
ดืม	กุ่ม	นุ่ง	อุน	จุ่ม	ตุ่ม	อุ่ม	นุ่ม
ปุย							



อึ่งอ่าง

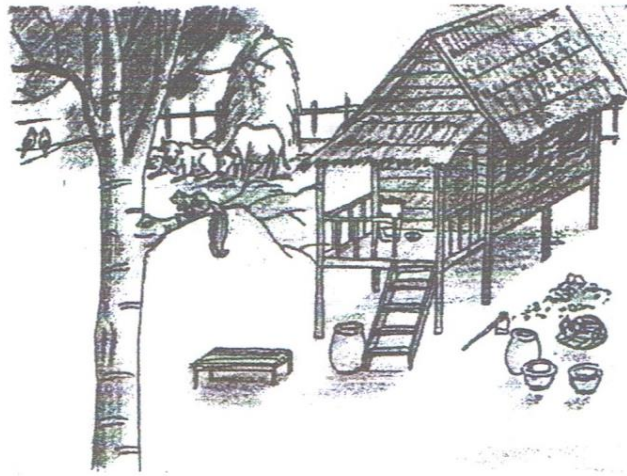


กะต่าย

ก้ามปู	นึ่งก็	ก้ามกึ่ง	จุ่มมือ	มีอ่าง	อื่นอื่น	อึ่งอ่าง	ค่าจ้าง
ต่างกัน	กึ่งกำ	ก้ามขา	กั้นฝา	ผ้าปาน	ที่บ้าน	ปากบัน	ปั้นดิน
กะดิ่ง	ดืมยา	ฝาดุ่ม	กะต่าย	ปิดตุ่ม			


ฟีดาวกับฟีดี่


บ้านฟีดาว มีเต่า มีตุ่ม
มีจาน มีอ่าง ฟีดาวกับฟีดี่ มีปูซื้ออยู่
มียาซื้ออ่า มีน้ำซื้ออึ้ง มีอาซื้ออั้น
มีป่าซื้อปุย ปูเอบ้างก็ ไล่ดิน บันตุ่ม
บันอ่า






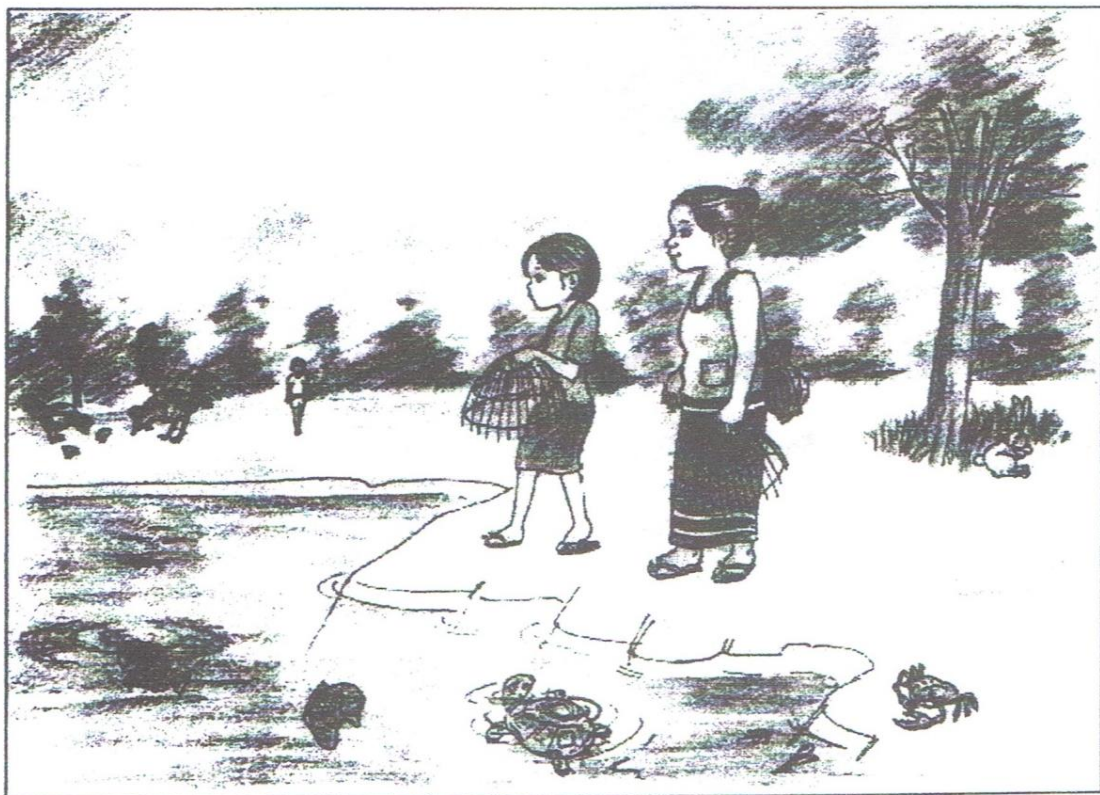
ที่บ้านของฟีดาวกับฟีดี่

ติดกับป่า มี  มีม้า

มี  มีกระต่าย มีกิ้งก่า มีชะนี

มีไก่ป่า ที่ป่าติดกับบึง ที่บึงมีอึ้งอ่า มี  มีกุ้ง มี  มีปู

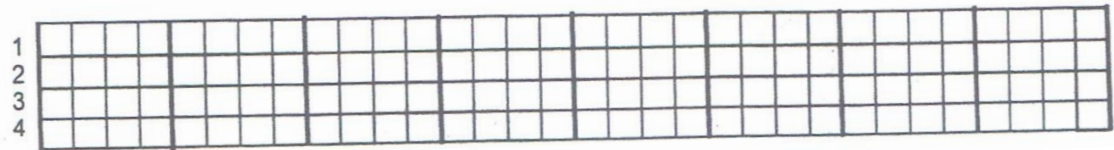
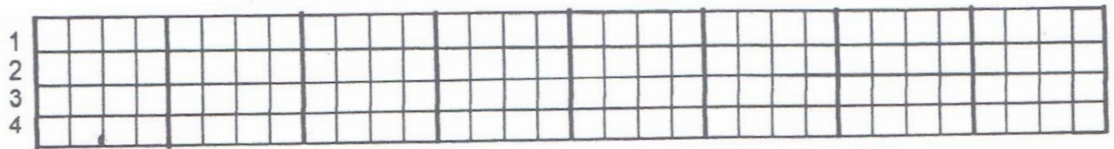
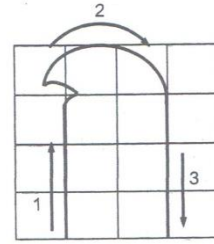
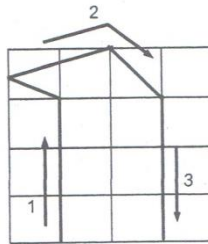
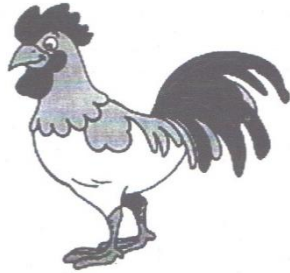
ตอนบ่ายฟีดาวมากับป่าปุย มาหา  ที่บึง ฟีดี่ตามมาหาฟีดาว
จะจับ  จับ  ไปใส่อ่า



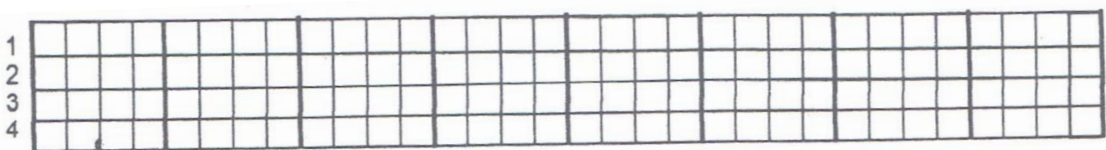
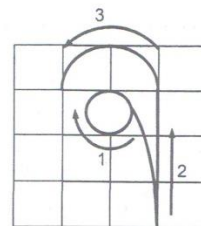
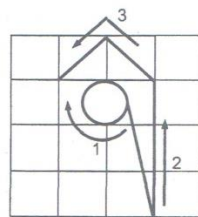
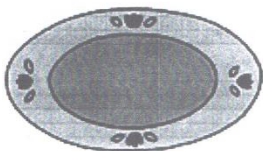
๓. การเขียนตัวอักษรไทย

อักษรกลาง

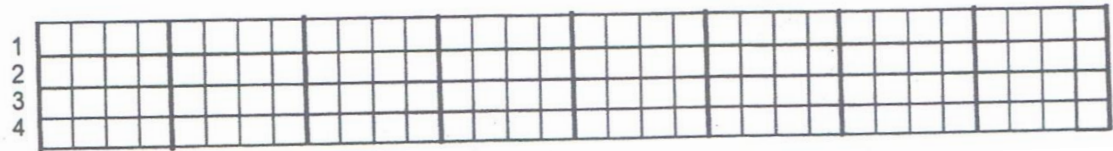
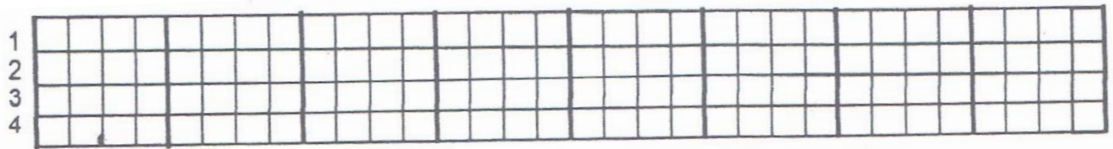
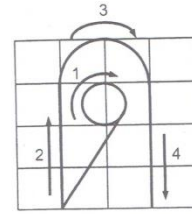
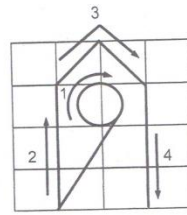
๓.๖ วิธีเขียน ก ไก่



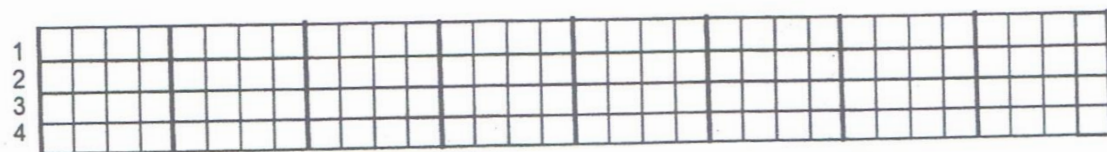
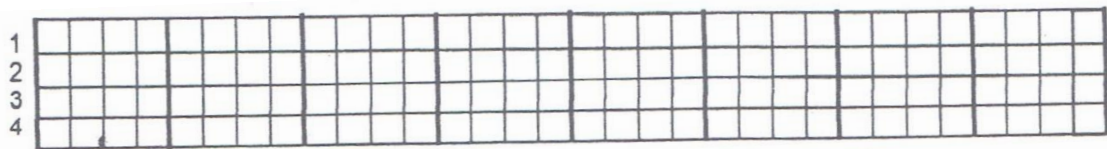
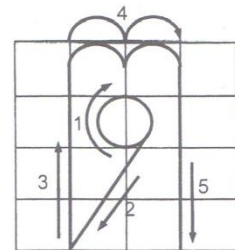
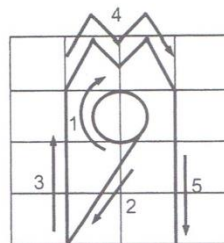
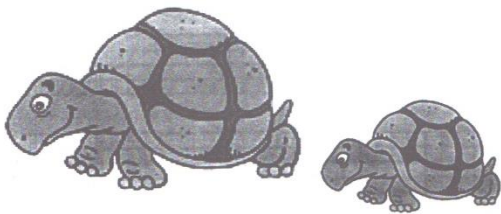
๓.๖ วิธีเขียน จ จาน



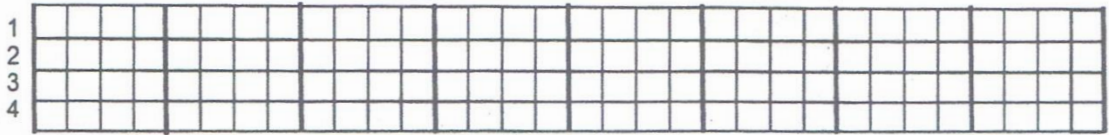
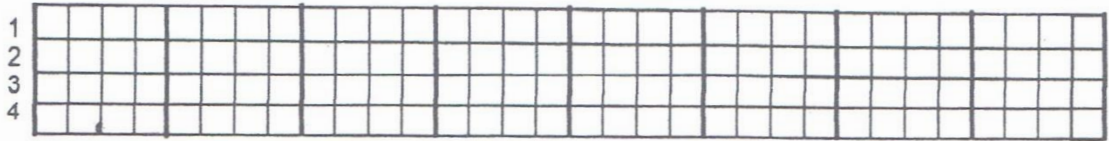
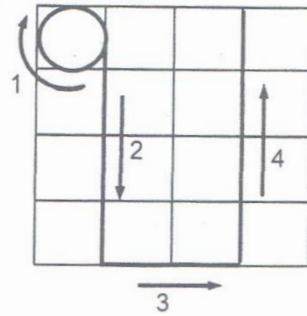
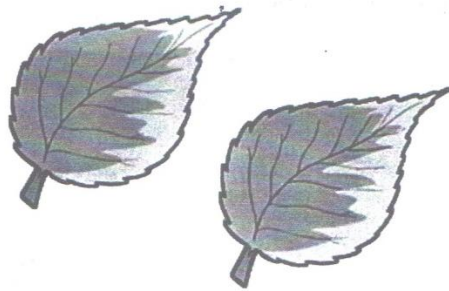
๓.๖ วิธีเขียน ด เด็ก



๓.๖ วิธีเขียน ต เต่า



๓.๖ วิธีเขียน บ ใบไม้



๓.๖ วิธีเขียน ป ปลา

